



Kurzlegende*

- Laub- und Mischwald
- Nadelwald
- Gebüsche, Hecken, Säume
- Erwerbsgartenbau/Obstbau
- Einzelbäume und -sträucher, Baumgruppen, Alleen, Feldgehölze
- Gewässer, Ufer, Sümpfe
- Grasland im Außenbereich
- Ruderalflächen und Brachen
- Vegetationsarme und kahle Flächen
- Versiegelte und teilversiegelte Flächen
- Überbaute Flächen
- Äcker
- Gärtnerisch gepflegte Anlagen und Hausgärten, Kleingärten und Grabeland

Geschützte Biotypen

- Lebensraumtyp nach Anhang II FFH-Richtlinie
- Gesetzlich geschütztes Biotop nach § 30 BNatSchG / § 13 HAGBNatSchG

Standorte geschützter Pflanzenarten

- geschützte Pflanzenart (nachrichtlich übernommen Flora-Fauna-Bericht, Hessen Mobil 2017)

Fauna (Quelle: BfF 2019, *Hessen Mobil 2019)

- Brutvögel
- Amphibien
- Reptilien
- Fledermäuse
- Heuschrecken
- Libellen
- Säuger

Konfliktkennzeichnung

- Biotypen Konflikte (dauerhaft)
- Biotypen Konflikte (temporär)
- Boden Konflikte
- Gewässer Konflikte
- Fauna Konflikte
- Vorbelastungen

Baumhöhlen (Quelle: BfF 2019)

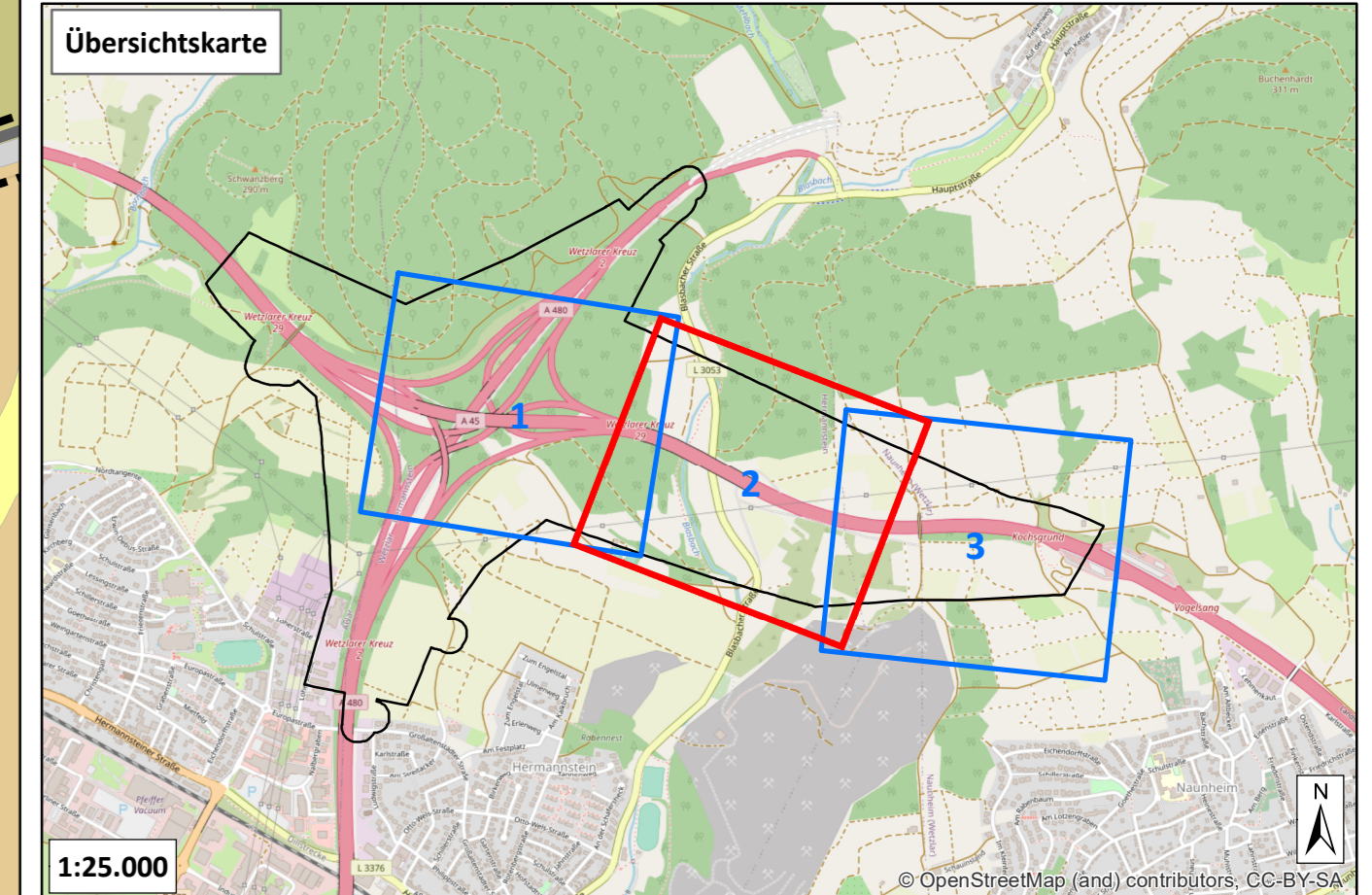
- Höhlenbaum (mit lfd. Nummerierung innerhalb der Baufeldlinie)

Vorhaben (Die Autobahn GmbH 2021)

- Baufeldlinie
- Technische Planung
- temporäre Baustraßen

Abgrenzungen

- Untersuchungsraum A 45
- Bezugsräume
- Gemarkungsgrenze
- Flurgrenze
- Flurstücksgrenze



Auftragnehmer/Planverfasser:		Datum		Zeichen	
NATUR PLANUNG Bierichstraße 85 61200 Wölfersheim Tel.: (06036) 9 89 96-10 Fax: (06036) 9 89 96-11 mailto:naturplanung.de www.naturplanung.de		bearbeitet: Okt. 21		Eglicher NP7 Schmitt 02	
gezeichnet: Okt. 21		geprüft:		Sawiczak NP	
Planungsbüro Vaihards Am Vaihards 61, 35043 Marburg Datum: 17/12/21		gez. Feuchter		Projekt-Nr. 12/2365	

Die Autobahn Westfalen

Projekt-Nr. A. 12299

Feststellungsentwurf

Die Autobahn GmbH des Bundes		Unterlage / Blatt-Nr.: 19.3 / 2	
Straße	von NK / Abschnitt	von NK / Abschnitt	Bestands- und Konfliktplan
A 45	5416 038	5417 005	
PROJIS-Nr.: 06179937 20		Maßstab: 1 : 1.000	
Ersatzneubau der Talbrücke Blasbach mit sechsstreifigem Ausbau Bau-km 162+633 - 164+388			
Aufgestellt: 28.10.2021 Der Leiter der Niederlassung Westfalen, Außenstelle Dillenburg i.A. gez. Reichwein (Eugen Reichwein)			