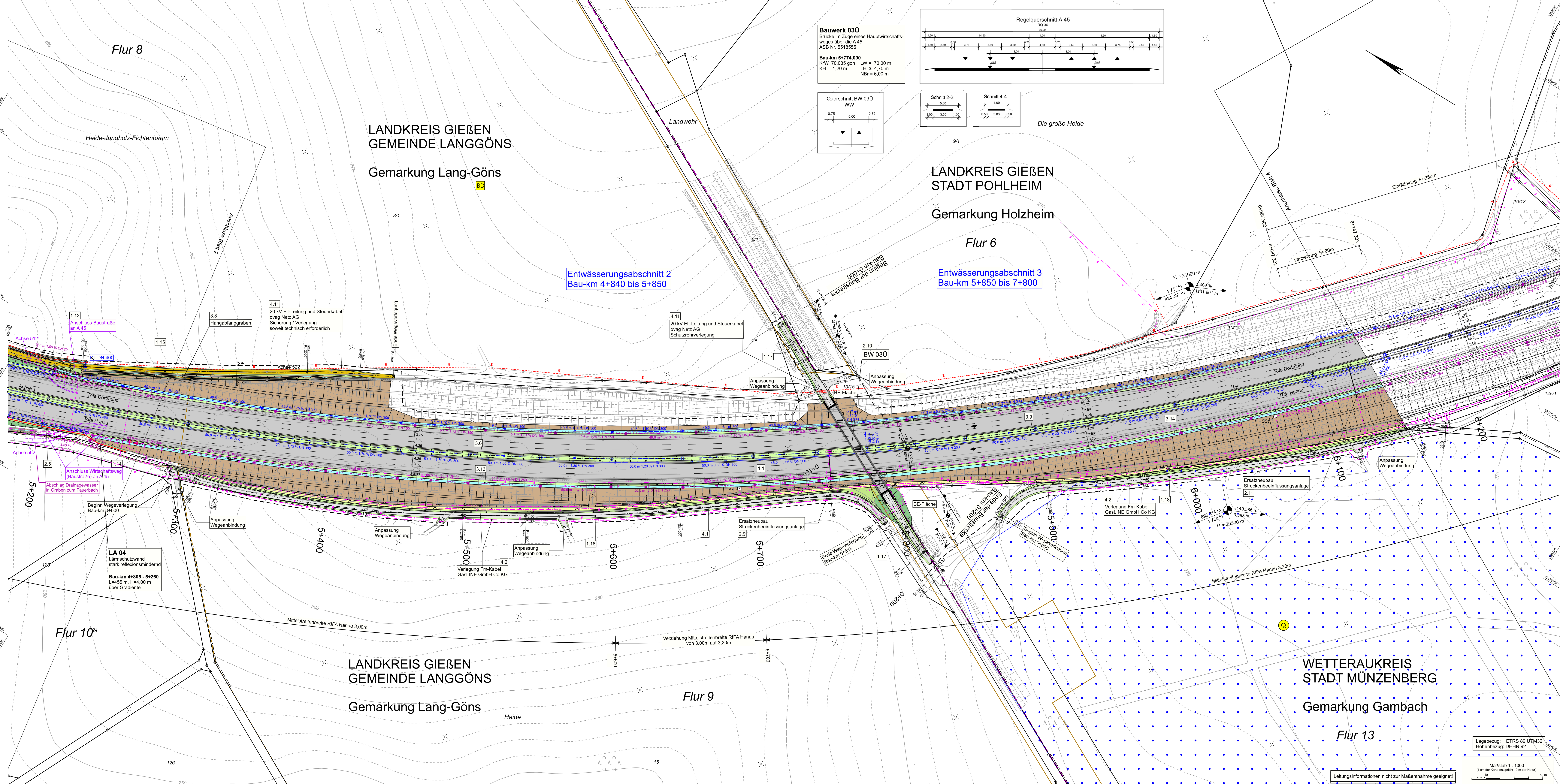


Y 32477882.363  
X 5593534.464

Y 32478454.499  
X 5592600.823



### Planung

- Einschnittsböschung
- Mulde Versickerungsmulde mit Fließrichtung
- Straßenflächen
- beliebiger Wirtschaftsweg
- unbeliebiger Wirtschaftsweg
- Radweg
- Fahrbahnteiler / Insel / Parkstreifen
- Dammböschung
- Bankett
- Richtungsfahrbahn mit Fahrfreienaufweitung
- Mittelstreifen, Achse
- Richtungsfahrbahn
- Bankett mit Zufahrt
- Entwässerungsgraben mit Fließrichtung
- Brücke mit Widerlager
- Stützwall

### Sonstiges

- freizuhaltendes Sichtfeld
- Regenwasserbehandlungsanlage mit Nummer vom Laib bzw. Nachbarbaum / Baumfällung
- Baufällgrenze
- Rückbaustrecke
- Rückbaufäche
- Wildschutzzaun
- Schutzsicherung
- Siedlungsgränze (Gewässerfläche aus ALKIS)
- Baustraßen und Provisionen
- nachrichtliche Darstellung

### weitere Gebiete

- Kultur-, Bau-, Bodendenkmal (Welterbe)
- Kultur-, Bau-, Bodendenkmal (Pufferzone)
- Bergbaugebiet
- Überschwehmungsgebiet
- Heilquellenschutzgebiet
- Naturschutzgebiet

### Zeichenerklärung

#### Immissionsschutz

- Lärmschutzwand
- Lärmschutzwall

#### Verwaltung

- Gemeindegrenze
- Gemarkungsgrenze
- Flurgrenze
- Flurstücksgrenze
- Limes

#### Versorgungseinrichtungen

- Trinkwasserleitung
- Gasleitung
- E-Freileitung
- E-Leitung
- Fernwärmeleitung
- BAB-Fernwärmeleitung
- Notrufknotenstandort
- Streckenstation
- Streckenbeeinflussungsanlage
- Wechselverkehrszeichen

#### Entwässerung

- Regenwasserleitung DN 300
- Regenwasserleitung DN 300 mit Angabe von Fließrichtung, Länge und Gefälle
- Drainageleitung
- Straßenablauf
- Prüfbauschicht
- Drainage-Abbauschicht
- Drainageschicht
- Rohrdurchlass mit Stöschungsgestric
- Entwässerungsrinne
- Befestigung mit Wasserbaufestler



Entwurfsbearbeitung:

**EIBS** Entwurfs- und Ingenieurbüro  
Straßenwesen GmbH  
Bernhardstraße 92, 01187 Dresden, Tel. (0351) 46610  
Dresden, den 22.07.2021

bearbeitet: 07/2021 Weigand  
gezeichnet: 07/2021 Kriem  
geprüft: 07/2021 Müller

**Die Autobahn**  
Niederlassung Westfalen  
Außenstelle Dillenburg  
Hauptstraße 106-108, 35683 Dillenburg

Projekt-Nr.: A - 12316

### FESTSTELLUNGSENTWURF

Die Autobahn GmbH des Bundes

Straße	von NK / Abschnitt	nach NK / Abschnitt	Lageplan
A45	5417040	5518039	km 5+200 - 6+200
PROJIS-Nr.:	06910092 10		Maßstab: 1:1.000

Unterlage / Blatt-Nr.: 5 / 3

### 6-streifiger Ausbau A 45

von nördlich der Talbrücke Langgöns bis zum Gambacher Kreuz  
inkl. Ersatzneubau TB Langgöns  
ges. Bau-km 3+400 - 8+100

Aufgestellt: 20.05.2022  
Die Leitung der Niederlassung Westfalen, Außenstelle Dillenburg  
I. A. gez. Reichwein

(Eugen Reichwein)

Y 32477410.000  
X 5593245.000

Y 32477982.136  
X 5592311.359